

INSTRUCTIONS D'INSTALLATION

Description fonctionnelle :

L'émetteur permet de commander individuellement deux sirènes radio de la gamme ADETEC.



Liste des composants :

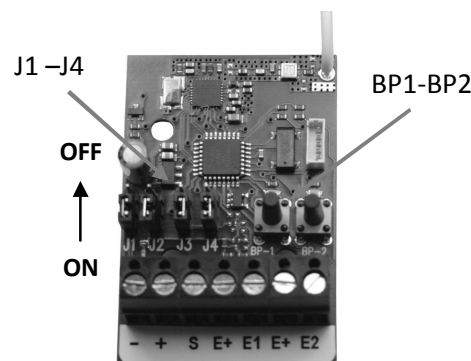
- 1 émetteur
- 1 notice

Installation :

Dévisser les deux vis à l'arrière du boîtier et ôter le capot. Raccorder l'alimentation (12 vcc) sur les bornes - / + et raccorder les entrées / sortie (E+/E1, E+/E2, S).

Configuration :

	FONCTION	ON	OFF
J1	Entrée 1 NF	X	
	Entrée 1 NO		X
J2	Entrée 2 NF	X	
	Entrée 2 NO		X
J3	2 sirènes indépendantes	X	
	1 sirène + acquittements M/A		X
J4	Récepteur inactif		X
	Récepteur actif	X	



Apprentissage sirène(s) :

La sirène 1 est commandée par l'entrée 1, la sirène 2 est commandée par l'entrée 2, pour associer une sirène :

1. Placer la sirène en mode apprentissage adresse (switch 1 sur ON)
2. Appuyer sur le bouton poussoir BP-1 (pour la sirène 1) / poussoir BP-2 (pour la sirène 2) pendant 5 sec
3. Le voyant vert s'allume et la sirène émet un bip
4. Placer le switch 1 la sirène en position OFF

Apprentissage périphérique :

Placer l'interface en mode 'apprentissage après sollicitation simultanée des boutons poussoir (BP-1 et BP-2) pendant 3 sec (les deux leds clignotent). L'interface quittera automatique ce mode après 60 secondes. Seuls les périphériques du type détecteur de fumée, contact d'ouverture et médaillon sont reconnus. Pour les périphériques détecteurs de fumée et contact d'ouverture, seul l'action sur le bouton 'TEST' sera prise en compte pour l'apprentissage. La mise en mémoire du périphérique sera signalée visuellement sur l'interface par clignotement rapide des leds avant leurs extinctions.

Mode de raccordement des entrées / sortie :

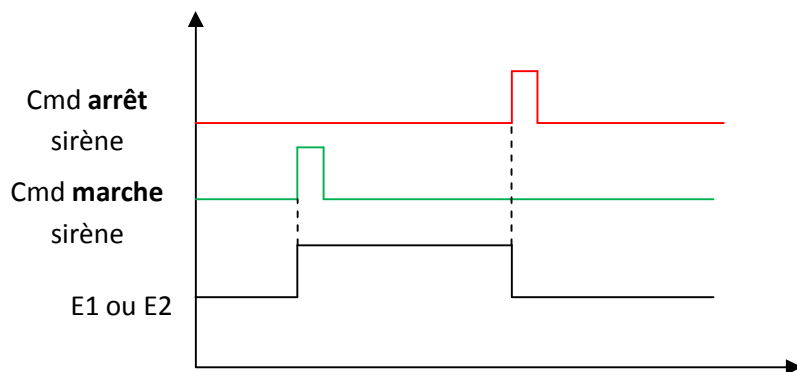
- Par contact sec (borne E+ et Ex)
- Par tension de 8 à 15 v cc (borne Ex)
- Par transistor tiré au 0 v (relier les bornes E+ et Ex)

- La sortie S est du type transistor (commutation au 0 v pendant 1 sec)



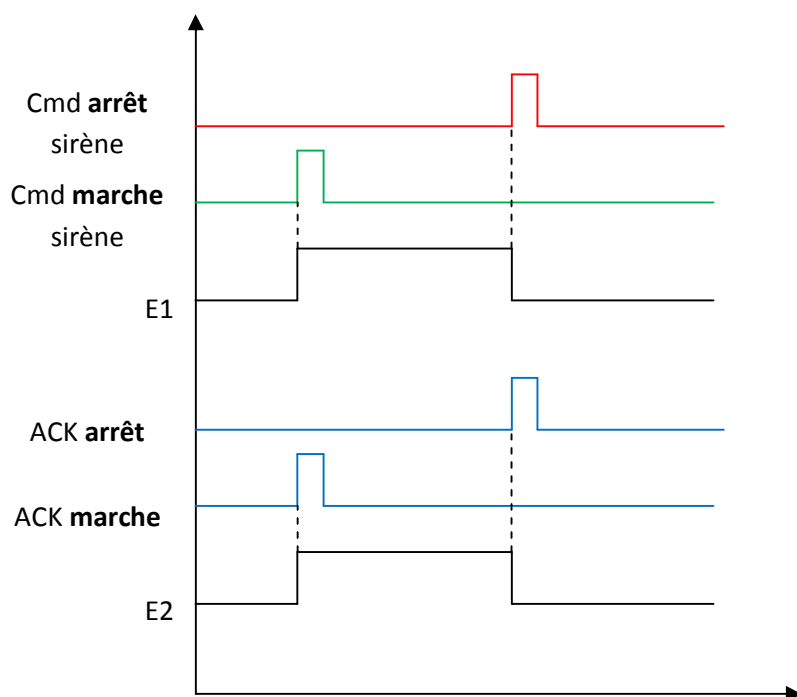
Commande de deux types de sirènes

Ce mode de fonctionnement permet d'activer individuellement (via les entrées TOR E1 et E2) une ou plusieurs sirènes (intérieure et extérieure)



Commande d'une sirène plus confirmation

Ce mode de fonctionnement permet d'activer une ou plusieurs sirènes (via l'entrée TOR E1) et de confirmer les ordres de mise en marche et arrêt (via l'entrée TOR E2)



Caractéristiques :

MODELE	000 ERF 210
Fréquence	868 MHz - AM
Installation	Intérieure
Alimentation	Extérieure de 8 à 15 v cc
Consommation	300 µA
Bouton poussoir	2
Voyant	2 leds verte
Entrée (TOR)	2
Sortie (TOR)	1 (transistor)

N° : 000 ERF 210-0



ADETEC SA

8, rue de l'angoumois - 95100 ARGENTEUIL

Tél. : 0 825 702 580 Fax : 0 139 818 546

<http://www.adetec.com>